

EL COLEGIO DE LAS OPORTUNIDADES



 **Cambridge Assessment
International Education**
Cambridge International School

WELCOME

Bienvenidos a la familia Joyfe

Joyfe es un colegio privado para alumnos de 2 a 18 años, donde **el alumno es el verdadero protagonista del proceso de aprendizaje**. En Joyfe llevamos más de 60 años volcados en ofrecer a nuestros alumnos y a sus familias el mejor proyecto educativo posible, donde **la innovación educativa** ha sido siempre una constante, y el **bienestar global** de nuestros alumnos una prioridad.

El espíritu familiar de Joyfe ofrece un **entorno seguro y feliz** en el que cada uno de nuestros alumnos puede desarrollarse de acuerdo a sus necesidades académicas y personales, alcanzando en cada caso su máximo potencial. **Porque somos un colegio de todos para todos.**

A día de hoy formamos parte del Grupo de Colegios Internacional IEP, que cuenta con 7 colegios y más de 4500 alumnos en nuestro país.



¿QUÉ NOS HACE DIFERENTES?

Nuestro proyecto educativo



APRENDIZAJE ACTIVO

En Joyfe nuestros alumnos tienen un papel activo y protagonista dentro de su propio proceso de aprendizaje, consiguiendo así que éste sea realmente efectivo. En nuestras aulas trabajamos con **metodologías innovadoras** como el aprendizaje cooperativo y el método matemático ABN. Creamos entornos positivos de aprendizaje donde nuestro alumnado puede **desarrollar todo su potencial**.

INTERNACIONALIDAD

Preparamos a nuestros alumnos para desenvolverse y cooperar en un mundo globalizado. Además de la **inmersión lingüística** en Ed. Infantil, el inglés es la lengua vehicular de muchos de nuestros proyectos, incluyendo nuestras **Asambleas** de Primaria o el **Bachillerato Dual Americano**. Además, contamos con **programas de intercambio** en Canadá, USA, Inglaterra, Holanda, Francia y Alemania, y participamos en el **proyecto ERASMUS +**

INNOVACIÓN TECNOLÓGICA

Además de ser **Google Reference School**, la tecnología está presente en todas nuestras etapas educativas con portátiles, chromebook y tablets desde los 3 años. Fomentamos el **uso competencial de la tecnología de forma ética** y dando prioridad al **bienestar digital** del alumnado. Incorporamos tecnologías emergentes dentro del aula para crear métodos de enseñanza más innovadores y cautivadores y disponemos de un proyecto propio STEAM.

LIDERAZGO Y HABILIDADES PARA EL FUTURO

Conscientes de la importancia de que nuestros alumnos **desarrollen competencias del siglo XXI**, fomentamos el emprendimiento, la creatividad, la capacidad para resolver conflictos, la toma de decisiones, la asertividad y confianza, la responsabilidad, y por supuesto el pensamiento crítico y positivo. Formamos personas que tendrán un **impacto positivo en nuestra sociedad**.

BIENESTAR GLOBAL

Desarrollamos el talento de nuestros alumnos teniendo en cuenta **todas sus esferas: académica, social, emocional y física**. Trabajamos desde la personalización y la atención individual, incluyendo aspectos de **educación emocional y gestión de las emociones, habilidades sociales y hábitos saludables**. Nuestro equipo de orientación es un apoyo constante para nuestros alumnos y sus familias durante toda su vida escolar.

A young child with light brown hair, wearing a red jacket with dark blue cuffs, is smiling and holding up both hands. Each finger is covered with a blue, dome-shaped, translucent plastic cover. The background is a blurred classroom setting with other children and tables.

**EDUCACIÓN
INFANTIL
DESDE 2
AÑOS**

EDUCACIÓN INFANTIL

Empiezo el cole en un entorno seguro y feliz

La Educación Infantil es una etapa fundamental y básica en el desarrollo de todo niño de cara a su futuro, y el aprendizaje en esta etapa se basa en el **juego**, la **experimentación** y las **relaciones personales**. Las emociones positivas, un entorno seguro, ordenado, familiar y respetuoso con la individualidad permite a nuestros alumnos desarrollarse como **niñas y niños felices y optimistas**.

Integramos el **inglés** como “segunda lengua materna” desde los 2 años gracias a la inmersión lingüística en el aula y en las actividades de fuera del aula, lo que permite que los más pequeños aprendan este idioma de forma natural.

Nuestros alumnos y alumnas empiezan el trabajo de **lectoescritura** de una forma divertida, familiarizándose con letras y números a través de juegos, canciones y trabajo por rincones. Al final de la etapa, casi todos nuestros alumnos leen y escriben, y han adquirido los conceptos de suma y resta.

A partir de 3 años empezamos a trabajar también el **pensamiento computacional** a través de nuestro proyecto de robótica y STEAM, a la vez que las matemáticas manipulativas, gracias al método ABN.

Además, trabajamos la **psicomotricidad y natación en horario lectivo** en el colegio, mejorando la lateralidad y potenciando la madurez cerebral en ambos hemisferios.

Natación en
horario
lectivo desde
2 años hasta
6º Primaria



WE SPEAK
ENGLISH!

SPANISH
50%

ENGLISH
50%



CADA NIÑO ES ÚNICO

En esta etapa **nos adaptamos a los ritmos y las necesidades individuales de cada niño**, ya que somos conscientes de que el desarrollo ocurre a ritmos diferentes, y el proceso de aprendizaje debe adaptarse a esa individualidad.

Desarrollar un **apego positivo** entre nuestros alumnos y alumnas, y sus educadores es una de las principales herramientas para que crezcan emocionalmente fuertes y equilibrados.

Desde los 2 años implementamos nuestro **proyecto propio de inteligencia emocional** con el fin de mejorar las relaciones sociales y el autoconocimiento y regulación emocional. Si conocemos nuestras emociones podemos conocernos mejor, y conocer mejor a nuestros iguales mejorando la capacidad de aprendizaje.

Estamos convencidos de la importancia que tiene enseñar en las escuelas habilidades fundamentales para el desarrollo de la vida, como las relaciones, el optimismo y la capacidad para emprender, aprovechando al máximo las fortalezas y pasiones de nuestros alumnos.

La **atmósfera de aprendizaje es tranquila y respetuosa**, llena de elogios y estímulos, así como celebraciones y recompensas, que se utilizan para fomentar una actitud positiva hacia el aprendizaje.

Creemos en la importancia de mantener una **comunicación fluida entre colegio y familias** y, además de información básica diaria, organizamos tutorías periódicas, sesiones de orientación y talleres para familias.





PRIMARIA

Una educación integral



En Joyfe la etapa de Primaria es clave, ya que es una época en la que nuestros alumnos **asimilan los aprendizajes básicos que les harán competentes en las etapas siguientes** y en su vida cotidiana. Cabe destacar en esta etapa las bases de razonamiento matemático, la incursión en el mundo de las ciencias, los fundamentos de la lengua española, así como de la lengua inglesa (ortografía, comprensión lectora...), y la tecnología. Además, a partir de 5º de Primaria implantamos proyectos de oratoria y debate, que otorgan a nuestros alumnos unas **excelentes habilidades de comunicación, cooperación y trabajo en equipo.**

A nivel personal, los alumnos de Primaria (desde 6 a 12 años) comienzan a **ser autónomos y a desarrollar su pensamiento crítico.** Empieza a verse de forma más clara los talentos y capacidades basados en las habilidades de cada alumno, que desde el Colegio nos encargamos de potenciar.



PROYECTO DIFERENCIADOR

Innovación metodológica

En nuestros alumnos de Primaria la **capacidad de resolución de problemas está en constante desarrollo** y adquieren la habilidad de explicar ideas y sentimientos de una naturaleza cada vez más compleja, tanto en inglés como en español.

Con el aprendizaje cooperativo como base, el **trabajo por proyectos** está presente en todas las asignaturas. Además, nuestros alumnos siguen disfrutando del **proyecto propio de robótica y STEAM** que en Joyfe implantamos desde Educación Infantil.

Incorporamos recursos digitales en el aula como herramientas de aprendizaje, que hacen más atractivo y dinámico el acceso a determinados contenidos. Contamos con **dispositivos Chromebooks a partir de 5º de Primaria**. Trabajamos la asignatura de **Ciudadanía Digital** con el fin de preparar al alumnado en el uso competencial de la tecnología y la información.

Además, a partir de 1º de Primaria introducimos la enseñanza de una tercera lengua: **francés**.





SECUNDARIA

Pensadores independientes

La Educación Secundaria representa un paso crucial en el importante **proceso de autoafirmación y maduración personal** de nuestros alumnos. Para muchos es una etapa emocionante, que representa la transición de la infancia a la responsabilidad e independencia.

Los conceptos básicos que se han trabajado en Primaria se revisan con mayor profundidad, y nuestros alumnos van adquiriendo **destrezas de pensamiento cada vez más complejas**, aprendiendo a interrelacionar conceptos y aplicar el conocimiento a situaciones de la vida real.



En la ESO nuestros alumnos empiezan a desarrollar una **mayor autonomía y capacidad para tomar decisiones**, así como a afianzar el trabajar en equipo y a ser más responsables de su propio aprendizaje. A estas edades podemos ver cada vez más marcados sus intereses particulares y sus habilidades específicas, que se puedan potenciar a través de la **elección de asignaturas optativas**.



AVANZANDO EN EL CONOCIMIENTO

Retos motivadores

Nuestro proyecto educativo se caracteriza en esta etapa, entre otras cosas, por **plantear retos interesantes y motivadores** a nuestros alumnos. A través del uso de metodologías activas, parte del aprendizaje se basa en la búsqueda de soluciones a retos. Utilizamos la inteligencia práctica para resolver problemas prácticos, generando expectación y creando distintos escenarios de aprendizaje en los que los alumnos buscan información de manera activa, compartiendo sus conocimientos. El tiempo de aula se aprovecha al máximo, **trabajando las habilidades blandas, o soft skills**, del alumnado como la comunicación, creatividad, oratoria o colaboración.

Fomentamos el **uso competencial de la tecnología de forma ética y dando prioridad al bienestar digital del alumnado**. Trabajamos para que nuestros alumnos sean capaces de resolver problemas junto a habilidades digitales de manera que estén preparados para futuros trabajos.

Los profesores juegan un papel clave en ayudar a nuestros alumnos a alcanzar su potencial en esta etapa. A través de una **atención personalizada y apoyo continuo**, nuestro equipo docente es un apoyo fundamental para que los alumnos desarrollen su confianza y motivación, y poder superar así desafíos académicos y personales.



Ofrecemos a nuestro alumnado un gran juego de herramientas de habilidades técnicas tales como la resolución de problemas, programación y un buen entendimiento de los temas STEM. En Joyfe incorporamos tecnologías emergentes dentro del aula para crear métodos de enseñanza más innovadores, cautivadores e interesantes.

Nuestros alumnos continúan desarrollando su **fluidez lingüística tanto en inglés como en español**. Además de las clases de inglés, los alumnos usan esta lengua para explorar la literatura, la escritura y desarrollar habilidades de investigación y comunicación en inglés. Los alumnos tienen la oportunidad de presentarse a los **exámenes de inglés de la Universidad de Cambridge**, entre los que se incluyen el B2 First for Schools y el C1 Advanced.

En esta etapa empezamos a fomentar **los intercambios escolares y las estancias en el extranjero** en países como Inglaterra, Irlanda, USA, Canadá, Francia, Holanda y Alemania. Gracias a que el inglés forma parte de varios de nuestros proyectos y a estos intercambios e inmersiones culturales, nuestros alumnos son capaces de comunicarse y de desenvolverse sin problemas más allá de nuestras fronteras.

BACHILLERATO

Su futuro empieza ahora

La etapa de Bachillerato es la etapa final en la vida escolar de nuestros alumnos, y la rampa de salida para su futuro académico y profesional. Es una etapa marcada por una mayor exigencia académica, y una exhaustiva preparación de la prueba de acceso a la Universidad, EVAU, pero sin olvidarnos que es la etapa en la que se acaban de desarrollar y afianzar las **competencias necesarias para el liderazgo en el siglo XXI**:

- Pensamiento crítico
- Investigación
- Comunicación efectiva, tanto en español como en inglés
- Trabajo en equipo
- Habilidades digitales

En Joyfe contamos con **todas las modalidades de Bachillerato** y una amplia oferta de optativas que permiten que cada alumno desarrolle su vocación con resultados excepcionales.

Los **excelentes resultados académicos y de la EVAU** de nuestros alumnos año tras año son el reconocimiento externo al esfuerzo y gran capacidad de los estudiantes, pero también a una sobresaliente labor docente y a un acompañamiento y apoyo continuo por parte del colegio.



PROYECTO ORIENTA

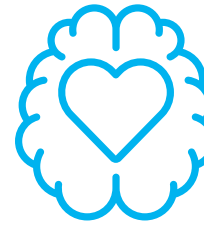
La **orientación académica y el asesoramiento vocacional** son aspectos clave en esta etapa. Nuestro **proyecto propio "ORIENTA"**, implementado en 1º y 2º de Bachillerato, pretende acercar el mundo universitario y profesional al aula.

Ayudamos a los alumnos a encontrar sus fortalezas e identificar su proyecto personal de vida a través de intervenciones directas con nuestro equipo de psicólogos y orientadores, así como asistencia a conferencias que les aportan información sobre las diferentes opciones dentro de su futuro profesional, y jornadas y visitas a diferentes universidades.

Mantenemos el estilo de trabajo basado en una **atención individualizada** que nos permite conocer las aspiraciones personales, los retos y los logros de nuestros alumnos. Es fundamental la estrecha colaboración equipo-familia-alumno para llevar a cabo un seguimiento personalizado de la evolución del alumnado.



DEPARTAMENTO DE ORIENTACIÓN



En Joyfe sabemos que el **bienestar emocional de los alumnos es la clave para su desarrollo académico**. Por ello, uno de los pilares fundamentales de nuestro centro educativo es nuestro departamento de Orientación, formado por profesionales de la psicología educativa y clínica, la psicopedagogía y la logopedia altamente cualificados, que trabajan y colaboran en equipo, velando por el bienestar global de todos nuestros alumnos y acompañándolos durante la complejidad de su proceso madurativo en una sociedad en constante cambio y cada vez más impredecible.

El equipo de orientación **analiza la situación de cada alumno de forma individualizada** y planifica las acciones y acompañamientos necesarios para cada uno de ellos.

Desde que nuestros alumnos empiezan su etapa escolar con 2 años, se trabaja, en paralelo a la formación académica, su **desarrollo afectivo, personal y social** con el fin de lograr una educación integral. Está comprobado que los efectos de trabajar las emociones en el aula son muy diversos: aumento de habilidades sociales, mejora de la autoestima, disminución de conflictos, mejora del rendimiento académico, mejor adaptación escolar y social, así como, la disminución de la tristeza, ansiedad o estrés.

A partir de 3º de Primaria se realizan pruebas psicopedagógicas que nos permiten conocer diferentes aspectos que impactan sobre la vida escolar de nuestros alumnos, y planificar en función de los resultados. Se tiene en cuenta **aspectos individuales**, como niveles de autoestima, empatía, asertividad, así como detectores de problemas de sueño, alimentación o posibles adicciones a las nuevas tecnologías, **pero también del conjunto de alumnos que forman una clase y los grados de integración**, para poder potenciar las fortalezas existentes y trabajar en las áreas de mejora.

La **comunicación y colaboración con las familias** es clave en la labor de orientación. Nuestras familias reciben feedback continuo de nuestro equipo, así como informes escritos con los resultados de las pruebas que se van realizando.

Desde el departamento de orientación también se planifican acciones de **orientación escolar, personal y vocacional**. Con especial hincapié en los alumnos de Secundaria y Bachillerato, pero dando siempre respuesta a todo alumno que así lo requiera independientemente del curso en el que esté, con la finalidad de que todos nuestros alumnos alcancen sus metas.

ALUMNOS JOYFE

PROFESORES JOYFE

En un entorno:

Nuestros alumnos usan competencialmente la tecnología, de forma ética y fomentando el bienestar digital.



Nuestros profesores están en continua formación con el fin de aplicar nuevas tecnologías de forma innovadora y segura. Se apoyan en la tecnología para revolucionar el proceso de aprendizaje en las aulas.

Son líderes de oportunidades emergentes, responsables, con visión de futuro, gran capacidad de comunicación, tanto en español como en inglés, y capacidad de gestión. Son creativos, resolutivos y resilientes.



Investigan, se anticipan a los cambios y se adaptan de forma flexible a las nuevas metodologías educativas. Son creativos, empáticos, resolutivos, resilientes y sus habilidades de liderazgo se basan en la inteligencia emocional.

Su optimismo y motivación les prepara para tener una actitud resolutiva ante cualquier objetivo personal o profesional. Transforman los retos en oportunidades para explorar sus límites.



Su vocación, optimismo y motivación les permite acometer nuevos retos y objetivos de forma proactiva y resolutiva. Ven oportunidades en cada nuevo desafío.

Nuestros alumnos son solidarios, responsables con el medio ambiente y disfrutan del trabajo en equipo. La empatía es uno de sus pilares, y son miembros activos del cambio y la mejora social.



Nuestros profesores son solidarios y responsables con el medio ambiente. Tienen altas habilidades sociales y trabajan a la perfección en equipo. Son miembros activos del cambio y la mejora social.

Entienden el mundo en el que viven como un mundo global, con visión de futuro holística.



Entienden el mundo en el que viven como un mundo global, con visión de futuro holística.

PROYECTOS INTERNACIONALES

Dejando huella en un mundo global



Erasmus+ es un programa de **movilidad estudiantil y del profesorado**, y JOYFE es pionero en ofrecer a su alumnado a partir de 1º ESO, y a su profesorado, la participación en distintos proyectos de este programa. **Somos de los pocos colegios de Madrid en participar en Erasmus+**, por lo que nuestros alumnos tiene una oportunidad única de adquirir conocimientos, habilidades y competencias necesarias en una sociedad en continuo cambio, multicultural y digital, dentro de un programa europeo.

Erasmus+ brinda la oportunidad a nuestros alumnos de viajar acompañados de sus profesores a destinos diferentes y colaborar en **proyectos educativos desarrollados por equipos internacionales** y que tiene temáticas de actualidad como el ciberbullying, la robótica, la comunicación, etc. Por supuesto, En Joyfe recibimos también a los alumnos de los países participantes. Además, estas experiencias permiten a los alumnos volverse más comunicativos, aumentar la confianza en sí mismos, desarrollar el pensamiento crítico y analítico y las habilidades de trabajo en equipo.



We are proud to be part of the world's largest international community of schools.

Somos "**Cambridge International School**" desde 2023, una red en la que se encuentran más de 10.000 colegios internacionales de 160 países. Este sello, que otorga la prestigiosa Universidad de Cambridge, nos acredita como un centro educativo en el que se trabajan de forma excepcional las competencias en inglés y que emplea determinados parámetros internacionales en su metodología y evaluación.

El programa Cambridge prepara a los alumnos a desarrollar habilidades de aprendizaje y pensamiento que les servirán para enfrentarse a las exigencias del mundo del mañana. El programa Cambridge es sinónimo de éxito y abre las puertas a las mejores universidades del mundo, tanto nacionales como extranjeras.



En Joyfe conviven alumnos de más de 20 nacionalidades, y a día de hoy hay alumnos de Joyfe estudiando o trabajando en países como USA, Canadá, Italia, Reino Unido...



DIPLOMA DUAL AMERICANO

En Joyfe ofrecemos el **Diploma Dual® americano**, que es el programa oficial de convalidación internacional de títulos de bachillerato que permite a los alumnos obtener dos titulaciones simultáneas: la española y el American High School Diploma. La **lengua vehicular de este programa es el inglés** y, cuando finalizan sus estudios, los alumnos del Diploma Dual® logran exactamente la misma titulación que los estudiantes estadounidenses al finalizar el High School, que está reconocida en todos los estados y en todas las universidades del mundo.

El Diploma Dual supone un importante beneficio para nuestros alumnos no solo en el uso y manejo del inglés en un contexto nativo, sino que **refuerza la autonomía personal y el manejo de las tecnologías en el aprendizaje**.

Nuestros alumnos del Diploma Dual® solamente tienen que cursar **6 asignaturas** para obtener la titulación americana. Estas asignaturas se cursan de forma online, con un tutor de referencia en USA.



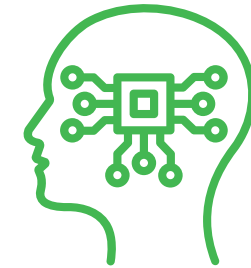
De esas 6 asignaturas, 4 forman parte del curriculum obligatorio y 2 son de libre elección, lo que permite a los alumnos cursar **asignaturas de gran interés que no están en el currículo europeo** y ofrecen un plus de motivación al estudiante ampliando su vocabulario en materias que no trabajarían en inglés: Fotografía Digital, Criminología, Psicología...

En Joyfe iniciamos el Diploma Dual en 3º ESO, lo que permite a nuestros alumnos compaginar sus estudios y repartir la carga lectiva de una forma más eficiente, y aprovechar la inmersión en inglés y la metodología de trabajo específica durante más tiempo.



Learning without borders

PROGRAMA DE ALTAS MOTIVACIONES



El objetivo principal del **Programa de Altas Motivaciones JOYFE** es ofrecer un espacio lúdico en el que los alumnos que necesiten un **mayor desafío académico e intelectual** puedan compartir sus intereses con sus iguales y pasar tiempo de calidad dentro de un proyecto con un claro marco pedagógico. En este programa tratamos de:

- Fomentar la cooperación entre iguales, por medio del diálogo y la comunicación.
- Fomentar el pensamiento divergente e independiente.
- Reforzar la creatividad y las ideas originales.
- Desarrollar el juicio crítico.
- Trabajar la frustración.
- Enseñar a aceptar diferentes opiniones.

Con este proyecto, liderado por el **Departamento de Orientación y exalumnos/as JOYFE con altas motivaciones**, se pretende ampliar y enriquecer las habilidades generales y específicas de cada uno de los participantes, dando respuestas adaptadas a las circunstancias personales e intereses individuales, más allá de lo planteado en el currículo o en el entorno escolar.

¿Qué ofrece el Programa Altas Motivaciones JOYFE?

- Un espacio de encuentro lúdico entre iguales liderado por jóvenes con altas capacidades capaces de entender las necesidades personales, sociales y académicas de los participantes.
- Retos diseñados por expertos pedagogos y psicólogos del Departamento de Orientación para cada etapa de los participantes.
- Participación activa del alumnado en las temáticas a tratar.
- Talleres y salidas relacionadas con los intereses personales del alumnado.
- Charlas para las Familias con el fin de compartir vivencias e inquietudes a la hora de educar a niños/as con altas capacidades.



INSTALACIONES

La importancia de los espacios

En Joyfe contamos con 3 edificios que albergan diferentes aulas, espacios de aprendizaje especializados, patios e instalaciones deportivas diseñadas para mejorar la calidad de aprendizaje de nuestros alumnos.

Entre nuestros espacios de aprendizaje contamos con **laboratorios, talleres de robótica y tecnología**, un **aula STEAM** para Infantil y Primaria y otra para Secundaria, y **zonas de debate y de exposición de proyectos**, donde nuestros alumnos ponen en práctica sus habilidades de oratoria y de trabajo en equipo.

Entre nuestras instalaciones deportivas destaca nuestras **dos piscinas interiores climatizadas y depuradas por sal**. Estamos convencidos de que la natación es una actividad muy beneficiosa para la salud y el desarrollo físico y mental de los niños y jóvenes, y por eso todos los alumnos desde 2 años hasta 6º de Primaria tienen una hora de natación a la semana.

Los alumnos de Educación Infantil cuentan con un **aula de psicomotricidad** totalmente acolchada y **aulas de expresión corporal**.

También disponemos de campos de baloncesto y fútbol sala exteriores, un **pabellón cubierto polideportivo**, un **gimnasio interior**, y un **tatami** donde nuestros alumnos pueden practicar una amplia variedad de deportes, tanto individuales como colectivos. El deporte es esencial para el desarrollo de la disciplina, el esfuerzo, el trabajo en equipo y el liderazgo, valores que promovemos en nuestro centro educativo.



EXTRAESCOLARES

Una experiencia académica más enriquecedora

Música, dibujo, artes escénicas y audiovisuales

Conscientes de la importancia del arte, la música y las artes escénicas en el desarrollo global de nuestros alumnos, contamos con actividades como teatro, música y movimiento, dibujo y pintura, artesanía y manualidades, o introducción al dibujo digital.

Ciencia y tecnología

La inquietud de los más jóvenes por otras áreas, como la innovación tecnológica o los desafíos mentales, también tienen cabida en nuestra oferta extracurricular, gracias a nuestras clases de ajedrez, robótica y programación, "science and experiments" y creación de videojuegos.

Escuelas Deportivas

Es indudable el papel que juega la actividad física en el desarrollo de nuestros alumnos, y por eso les animamos a ampliar su formación deportiva con disciplinas como el baloncesto, fútbol sala, natación, judo, esgrima, patinaje, gimnasia rítmica, danza, yoga kids o crosstraining.

Idiomas

Además del inglés y la tercera lengua que estudian nuestros alumnos en horario escolar, francés, pueden ampliar sus horizontes reforzando esos conocimientos o aprendiendo un cuarto idioma: chino.

SERVICIOS

Calidad en la atención

Comedor y departamento de hábitos saludables

Contamos con un novedoso departamento de hábitos saludables, formado por profesionales de diferentes disciplinas. Además de supervisar la elaboración de nuestros menús, basados en la dieta mediterránea, y adaptados para atender todo tipo de alergias e intolerancias, realizan talleres y actividades de promoción de vida saludable con alumnos y familias.



Ampliación de horario

En Joyfe contamos con un servicio de ampliación que ayuda a los padres y madres a conciliar su vida laboral y familiar. Posibilidad de ampliar horario desde la 7:00h por las mañanas, y hasta las 19:00h por las tardes, con opción de desayuno y merienda.

Enfermería

El Colegio cuenta con una enfermera durante toda la jornada escolar. Además de la asistencia inmediata en el caso de esos pequeños percances que pueden ocurrir (caídas, raspones...) proporciona asistencia al alumnado con problemas crónicos, y realiza una labor preventiva y de educación para la salud en las aulas.

Ruta Escolar

Acercamos el Colegio a tu barrio a través de 9 rutas escolares que llegan a muchos puntos de la Comunidad de Madrid.

ADMISIONES

Te acompañamos en
la decisión más
importante



En nuestro Colegio el **periodo de matrícula está abierto todo el año**. No obstante, y con el fin de garantizar plaza, te recomendamos hacerlo lo antes posible.

Solicita una **entrevista individual** para conocer personalmente nuestro proyecto educativo y a nuestro equipo docente.

Estamos aquí para ayudarte y resolver todas tus dudas. Puedes contactar con nosotros en:

Teléfono: 620 50 68 83

Email: bienvenidos.joyfe@iepgroup.es

Formulario web: joyfe.es





INTERNATIONAL EDUCATION PARTNERSHIP

International Education Partnership, IEP, es un grupo educativo internacional con sede en España. Más de 4.500 alumnos estudian en nuestras aulas, lo que nos convierte en un grupo educativo de referencia. Compartir experiencias educativas, recursos pedagógicos y buenas prácticas entre los diferentes colegios y profesores de IEP es una de las grandes ventajas de pertenecer a un grupo educativo, donde nuestros alumnos pueden beneficiarse de un proceso de aprendizaje vivo y en constante mejora. Porque juntos somos más fuertes.

01 MISIÓN

Que todos los estudiantes experimenten y participen en un plan de estudios estimulante, rico y desafiante que les proporcione las oportunidades para alcanzar su potencial único.

02 VISIÓN

Nuestra visión es capacitar a los estudiantes con los conocimientos y habilidades durante su proceso de aprendizaje para prepararlos para participar y contribuir al mundo global.

